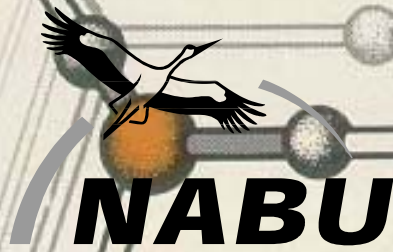


Europarechtliche Chancen für nachhaltige Wasserpolitik – Auswirkungen von WRRL und FFH-RL in Deutschland, Polen und Tschechien

Gerd Wach



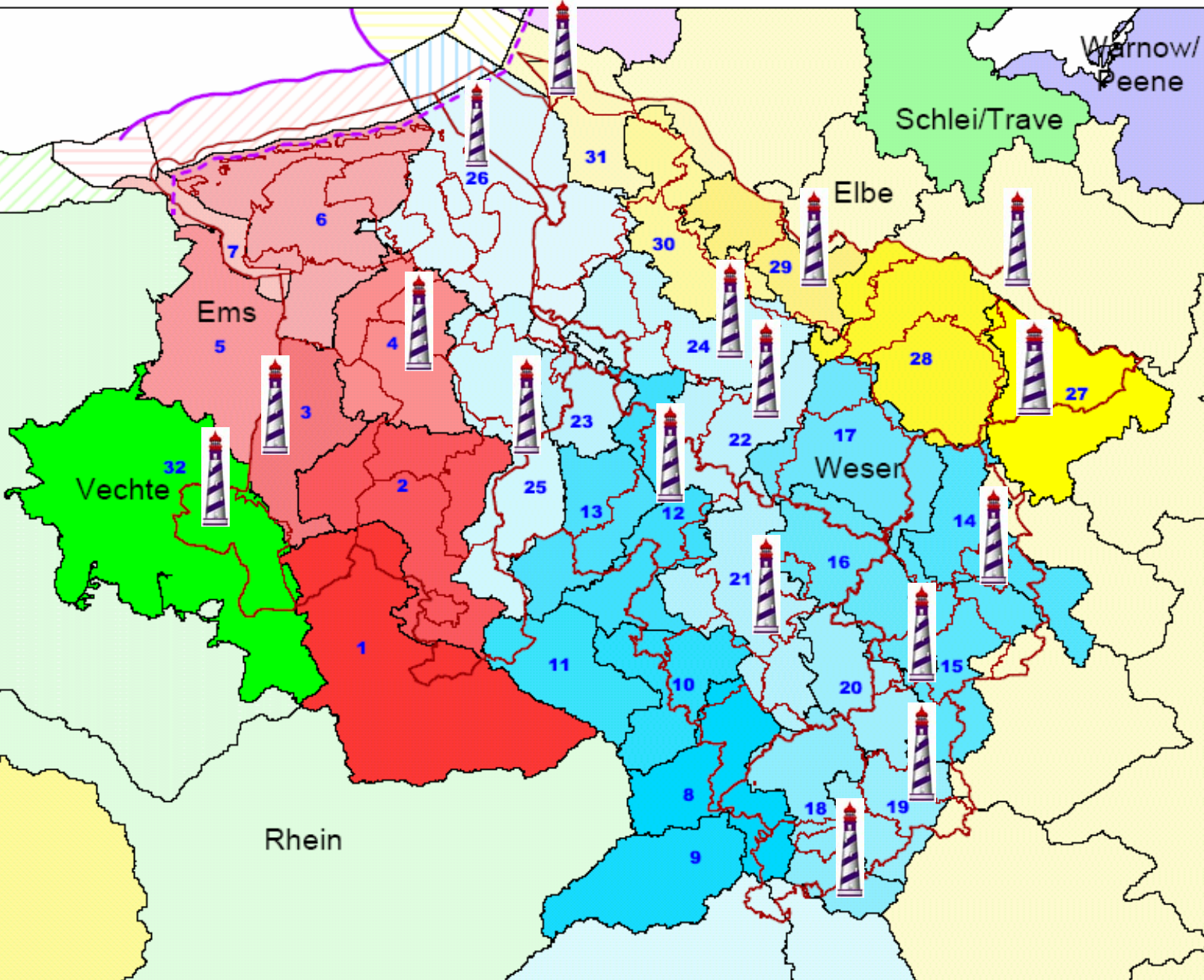
ROBIN WOOD



c/o
Bund für Umwelt und Naturschutz
Goebenstraße 3a
30061 Hannover
Wassernetz@nds.bund.de
www.wassernetz.org

WASSERNETZ

Niedersachsen - Bremen



- Russgebiete 20
- Donau
 - Eider
 - Elbe
 - Ems
 - Meuse
 - Oder
 - Rhein
 - Schlei/Trave
 - Sonstige
 - Weser
 - Warnow/Peene
 - Rhein bis 12 km
 - Ems-Afster bis 12 km
 - Untere Ems bis 12 km
 - Weser bis 12 km
 - Elbe bis 12 km
 - Elbe bis 12 km (Helgoland)
 - Eider bis 12 km

- 12 SM-Linie
- Nordsee-Einzeln
- Decke
- Kreise
- EU-Richtl

- 1 Obere Ems
- 2 Hase
- 3 Ems/Idraderde
- 4 Leda-Lümme
- 5 Niedere Ems
- 6 Untere Ems
- 7 Ems-Afster
- 8 Weser/Idre
- 9 Diezel
- 10 Weser/Emmer
- 11 Werra
- 12 Weser/Meerbach
- 13 Große Aue
- 14 Aller/Quelle
- 15 Oker
- 16 Fuhse/Welpe
- 17 Aller/Orze
- 18 Lahn/Idre
- 19 Rhume
- 20 Innecke
- 21 Lahn/Wietstau
- 22 Aller/Döhre
- 23 Weser/Ochtum
- 24 Werra
- 25 Hunte
- 26 Unterweser
- 27 Anzeil
- 28 Oker
- 29 Oker/Grook
- 30 Oker
- 31 Untere Elbe
- 32 Vechte

Karteigenschaften:
 Geographische Karte Niedersachsen
 NLD, Maßstab: abgeleitet mit dem Maßstabfaktor
 Basislinie und 12 Seerheingrenze angepasst aus Koordinatensystem des Bundesamtes für Seeschifffahrt und Hydrographie (BSH)
 Landesgrenze aus niederländischer Sicht
 Datenumgebung und Darstellung: GECOSM (Geoinformationssystem Umwelt Niedersachsen)
 Kartenbearbeitung: B. Harms, NLO

Rechtliche Grundlagen und ihre Umsetzung

- FHH-Richtlinie
- Wasserrahmenrichtlinie
- Hochwasserschutzinitiative der EU
- Umsetzungsproblematik

RIO 1992: Aufbruch für ein bahnbrechendes Naturschutzgesetz der EG

- Richtlinie 92/43/EWG des Rates zur Erhaltung der natürlichen Lebensräume sowie der wildlebenden Tiere und Pflanzen (Habitatsrichtlinie oder FFH-RL) im Zusammenhang mit der Vogelschutzrichtlinie (Richtlinie 79/409/EWG des Rates über die Erhaltung der wildlebenden Vogelarten) sollen ein zusammenhängendes europäisches ökologisches Netz von Schutzgebieten bilden: **NATURA 2000**
 - Erhaltung und Förderung der biologischen Vielfalt
 - Sicherung und Wiederherstellung natürlicher Lebensräume und Schutz von Arten von gemeinschaftlicher Bedeutung

Ausweisungsverfahren für FFH-Gebiete

- In 3 biographischen Regionen (alpin/atlantisch/kontinental) werden 200 Lebensraumtypen und 700 Pflanzen – und Tierarten geschützt
 - z. B. Fließgewässer mit flutender Wasservegetation (Lebensraumtyp nach Anhang 1) mit Tier- und Pflanzenarten von gemeinschaftlichem Interesse, für deren Erhaltung besondere Schutzgebiete ausgewiesen werden (Anhang 2) oder/und die streng zu schützende Tier- und Pflanzenarten von gemeinschaftlichem Interesse (Anhang 4) beherbergt
 - Die Gebiete werden nur nach naturschutzfachlichen Gesichtspunkten ausgewählt
 - Die Gebiete werden nach Beteiligung der Betroffenen vom Landeskabinett gebilligt und an BMU/EU-Kommission geleitet
 - Kommission erstellt Liste von Gebieten von gemeinschaftlicher Bedeutung, die mit den Mitgliedstaaten festgelegt werden
 - Mitgliedstaaten weisen Schutzgebiete aus

NATURA 2000 Umsetzungsinstrumente

- Gesetz (BNatG und Ländergesetze)
- Monitoring
- Berichte an die EU (alle 6 Jahre)
- Definierte Erhaltungsziele (Verschlechterungsverbot) oder Bewirtschaftungspläne
- Verträglichkeitsprüfung hinsichtlich der Erhaltungsziele
- Schutzgebiete

Zeitplan der Umsetzung der FFH-RL

SOLL	IST
1992 In Kraft getreten	
1994 Umsetzung in nationales Recht	1998 in BNatG, Ländergesetze ?
1995 Nationale Gebietsauswahl, Meldung an EU	1995 Bundesländer beginnen, Abschluss der Nachmeldungen 2005?
1998 Erstellung der Liste von Gebieten von gemeinschaftlicher Bedeutung	Noch in der Erarbeitung; 1., 2. oder abschließende Bewertungstreffen fanden/finden statt
2004 Sicherung durch Ausweisung von Schutzgebieten	

FFH-Gebietsmeldungen in der EU 15

SITES OF COMMUNITY IMPORTANCE

Update of JULY 2004

MS	MS Area (km ²)	Total Number	Total Area (ha)	Total Area (km ²)	Terrestrial Area (ha)	Terrestrial Area (km ²)	% Terrestrial (1)	No. of sites in which a marine part is noted	Marine Area (ha)	Marine Area (km ²)	MS
AT	83.859	164	888.393	8.884	887.441	8.874	10,6				AT
BE	30.528	278	322.088	3.221	301.481	3.015	9,9	1	18.120	181	BE
DE	357.031	3535	3.214.628	32.146	2.495.647	24.956	7,0	49	718981	7.190	DE
DK	43.093	253	1.113.451	11.135	317.564	3.176	7,4	118	795899	7.959	DK
ES	504.782	1381	11.836.410	118.364	11.412.014	114.120	22,6	88	523602	5.236	ES
FI	338.145	1660	4.793.224	47.932	4.279.054	42.791	12,7	94	514170	5.142	FI
FR	549.192	1216	4.210.462	42.105	3.717.863	37.179	6,8	86	490562	4.906	FR
GR	131.940	239	2.764.097	27.641	2.164.296	21.643	16,4	102	599801	5.998	GR
IE	70.280	413	1.056.074	10.561	755.005	7.550	10,7	92	338624	3.386	IE
IT	301.333	2256	4.396.062	43.961	4.417.330	44.173	14,7	162	222707	2.227	IT
LU	2.597	47	38.311	383	38.323	383	14,8				LU
NL	41.526	141	750.837	7.508	395.506	3.955	9,5	24	355340	3.553	NL
PT	91.990	94	1.650.250	16.503	1.601.235	16.012	17,4	23	49015	490	PT
SE	414.864	3.902	6.235.566	62.356	5.784.364	57.844	13,9	320	583304	5.833	SE
UK	244.820	605	2.501.499	25.015	1.598.247	15.982	6,5	38	902637	9.026	UK
EU	3.205.980	16.184	45.771.352	457.714	40.165.371	401.654	12,53	1.197	6.112.762	61.128	EU

FFH-Flächen und Bevölkerungsdichte

	% FFH-Fläche	EW/qkm
AT	10,6	90
BE	9,9	335
DK	7,0	121
DE	7,4	228
ES	22,6	77
FI	12,7	13
FR	6,8	104
GR	16,4	79
IE	10,7	51
IT	14,7	193
LU	14,8	155
NL	9,5	365
PT	17,4	108
SE	13,9	19
UK	6,5	240

Umsetzung der FFH-Richtlinie in EU15 +10

- Transposition of legal requirements into national law and their implementation.

by accession

- Nomination of a complete national list of proposed Sites of Community Importance (pSCIs) according to Annex III of the Habitats Directive & submission of all relevant data to the European Commission.

by accession

- Application of Art.6.2, 6.3 and 6.4. of the directive for all pSCIs from accession onwards.

from accession onwards

- Biogeographic Process (guided by the European Commission and the European Topic Centre on Nature Protection and Biodiversity) leading to the establishment of Community lists of Sites of Community Importance (SCIs)

within 3 years after the date of accession

- Designation of SCIs as Special Area of Conservation (SACs) in the respective national legislation. For SACs Member States shall establish the necessary conservation measures as described in art. 6.1.

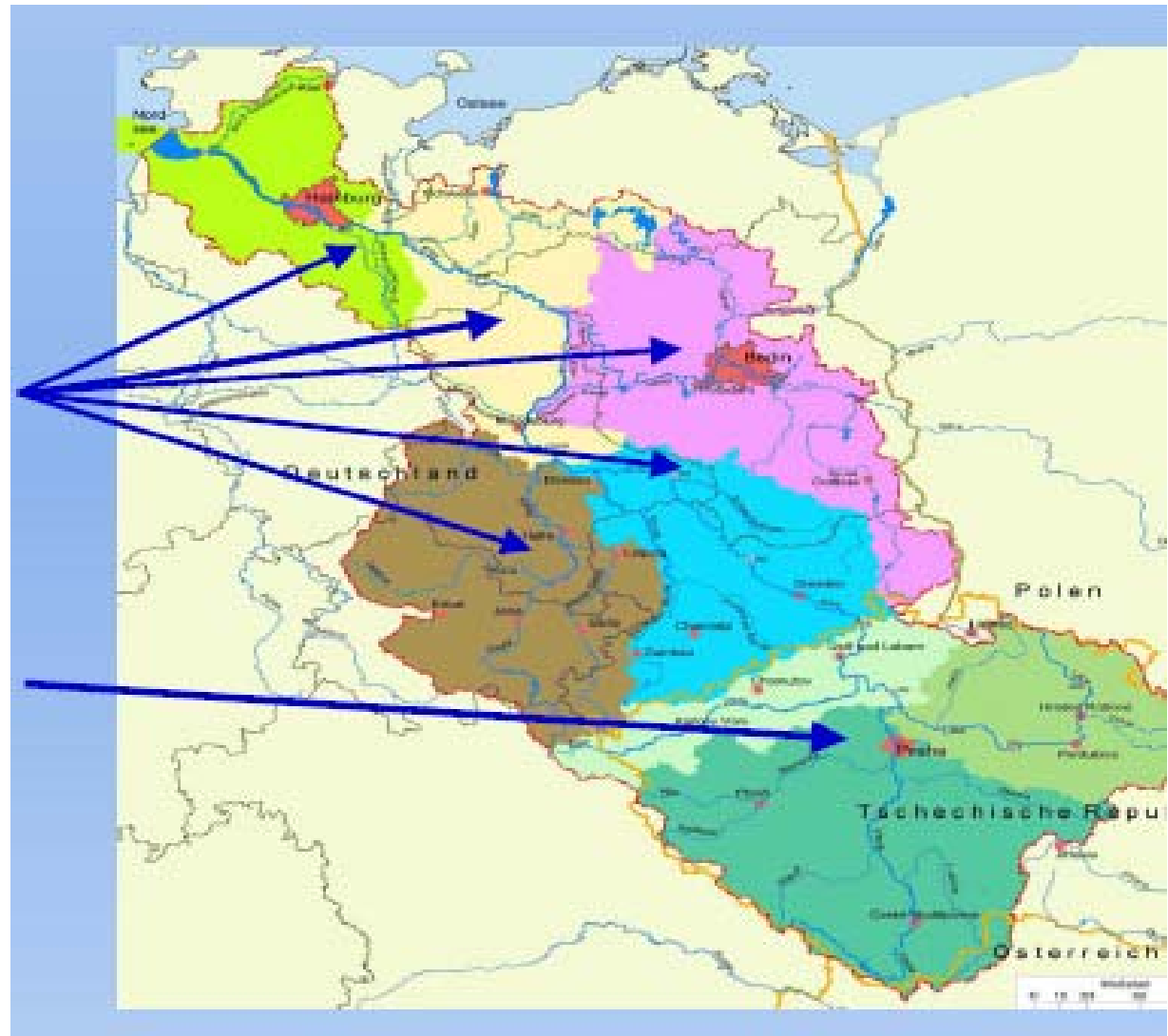
within 9 years after the date of accession at latest

Die WRRL: Ein Quantensprung der Wasserwirtschaft

- Einzugsgebietsbewirtschaftung
- Immissionsbetrachtungen (biologische Qualitätskomponenten: Fische u.a.) und Emissionsbetrachtungen
- Integration vieler wasserwirtschaftlicher Aspekte (Wasserversorgung und Abwasserentsorgung, Hochwasserschutz- und vorsorge, Gewässernutzungen aller Art, Feuchtgebieteschutz, Kostendeckende Wasserpreise)
- Einbinden der Stakeholders in die Zielerreichung

Koordinierungsräume im Elbe-Einzugsgebiet

- 5 deutsche Koordinierungsräume:
 - Tide-Elbe
 - Mittelbe-Elde
 - Havel
 - Saale
 - Mulde-Elbe, Schwarze Elster
- 3 tschechische Koordinierungsräume:
 - Eger + Untere Elbe
 - Obere und + Mittlere Elbe
 - Moldau



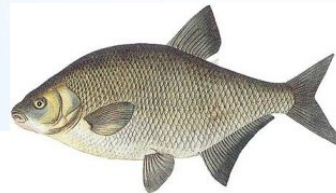
Wichtige Neuerungen der WRRL (😊 und ☹️)

	Oberflächengewässer	Grundwasser
Bewirtschaftung	Flusseinzugsgebiet	Flusseinzugsgebiet
Guter ökologischer Zustand	Geringe Beeinträchtigung der Lebensräume von Fischen u.a.	Keine Vorgaben
Guter chem. Zustand	Prioritäre Stoffe und RL 76/464/EWG	bisher nur 2 Qualitätsnormen
Guter mengenmäßiger Zustand	„Verhinderung von Hochwasser und Dürren“	Ausgeglichener GW-stand, Schutz v. abh. OW+ Landökosystem.
Zeitraumen	2015 bis max. 2027	2015 bis max. 2027
Verschlechterungsverbot	ja	ja, aber Messung nur von 2 Qualitätsnormen
Öffent. Beteiligung	ja, aber wie?	ja, aber wie?
Anwendungsbereich	alle, untersucht nur EZG > 10 qkm, Seen > 50 ha	alle, aber untersucht nur definierte GW-körper


Biologische Qualitätskomponenten der WRRL



- Phytoplankton/Phytobenthos (Mikroalgen)
- Makrophyten (Wasserpflanzen)
- Makrozoobenthos (Wirbellose Fauna)
- Fische



Umsetzungszeitplan der WRRL (NI)

	2000	2001	2002	2003	2004	2005	2006	2007	2008	2009	2010	2011	2012	2013	2014	2015	2020	2021	2027	
	Inkraft-treten																			
Rechtliche Umsetzung	Art. 24	Erlass von Rechtsvorschriften																		
	Art. 3	Bestimmung zust. Behörden																		
Bestandsaufnahme	Art. 5	Merkmale von Flußgebietseinheiten																		
	Art. 5	Signifikante Belastungen Erfassen und beurteilen																		
	Art. 16	Überprüfung der Liste prioritärer Stoffe				Für identifizierte prioritäre gefährliche Stoffe: phasing-out in 20 Jahren														
	Art. 5	Wirtschaftliche Analyse																		
	Art. 6	Verzeichnis der Schutzgebiete																		
		Zwischenbericht an EU																		
	Art. 17	EU-Kriterien Grundwasser				N.K.														
Bewirtschaftungsplan	Art. 8	Monitoringprogramm für Oberflächengewässer, Grundwasser, Schutzgebiete																		
	Art. 4	Bestimmung der Umweltziele für Oberflächengewässer, Grundwasser, Schutzgebiete									Erreichen der Umweltziele					2 x 6 Jahre Verlängerung				
	Art. 11	Aufstellung von Maßnahmenprogrammen									Umsetzung		Überprüfung							
	Art. 13	Aufstellung und der Veröffentlichung der Bewirtschaftungspläne für die Einzugsgebiete																		
	Art. 14	Beteiligung Öffentlichkeit 							1a)	1b)	1c)									
	Art. 9	Deckung der Kosten der Wasserdienstleistungen																		

Country	Notification (Art. 24)	Intercalibration sites	River Basin Districts Report
Austria	😊	😊	😊
Belgium	😞*	😊	😞*
Cyprus	😊	😊	😊
Czech Republic	😊	😊	😊
Denmark	😊	😊	😞
Estonia	😊	😊	😊😊
Finland	😞	😊	😞
France	😞	😊	😞
Germany	😞	😊	😊
Greece	😊	😊	😞
Hungary	😊	😊	😊
Ireland	😊	😊	😊😊
Italy	😞	😊	😞
Latvia	😊	😊	😊
Lithuania	😊	😊	😊
Luxembourg	😞	😊	😊
Malta	😊	😞	😞
Netherlands	😞	😊	😊
Poland	😊	😊	😊
Portugal	😞	😊	😊
Slovakia	😊	😊	😊😊
Slovenia	😊	😊	😊
Spain	😊	😊	😞
Sweden	😊	😊	😞
United Kingdom	😊	😊	😊

Umsetzung der WRRL in EU 25

1. Umsetzung in nationales Recht bis 22. 12. 2003 (nur 7 von EU 15 , aber alle EU +10)
2. Benennung der Gewässer für die Interkalibration bis zum 24. 5. 2003
3. Information über Flussgebiete und zuständige Behörden bis 22. 6. 2004 (nur 7 von EU 15, aber 9 von EU +10)

Welche Chancen bietet die WRRL ?

➔ Wiederherstellung der Kernaue

➔ Biotopverbund an Fließgewässern

➔ Kooperationen mit anderen Verbänden

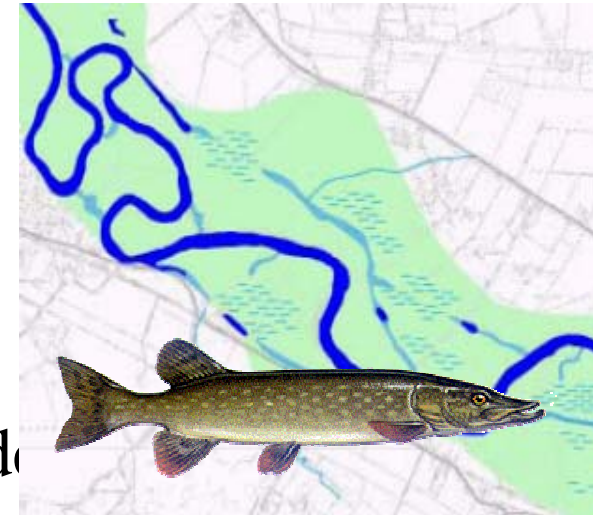
➔ Allianzen mit potentiellen Mitstreitern

➔ Wasserversorgern

➔ Forstwirtschaft

➔ Sportanglern

➔ Kompromissuche mit anderen Betroffenen



© Erwin Staub

Beispiele für auf die Aue angewiesener Fischarten nach Drücke, BR Arnsberg

Auen-Abhängigkeit autochthoner Fischarten der Lippeaue zwischen Lippstadt und Bünninghausen

Art	Abh. ¹⁾	Zustand ²⁾	genutztes Auenhabitat	Funktion
<i>Bitterling</i>	●●	ausgest.	Stillgewässer mit Großmuscheln	Jahreslebensraum
<i>Schlammpeitzger</i>	●●	ausgest.	verlandende Stillgewässer	Jahreslebensraum
Karausche	●●	schlecht	konkurrenzarme Stillgewässer	Jahreslebensraum
<i>Quappe</i>	●●	schlecht	überschwemmte Vegetation, Kuhlen	Kinderstube
<i>Nase</i>	●●	schlecht	angeschlossene Altarme	Winterlager für Jungfische
<i>Steinbeißer</i>	●●	(schlecht)	vegetationsarme Sand/Schlammbereiche	Jahreslebensraum
<i>Brachsen</i>	●●	mäßig	angeschlossene Altarme	Laichplatz, Kinderst., Winterlager
<i>Güster</i>	●●	mäßig	angeschlossene Altarme	Laichplatz, Kinderst., Winterlager
<i>Moderlieschen</i>	●●	mäßig	konkurrenzarme Stillgewässer	Jahreslebensraum
<i>Rotfeder</i>	●●	mäßig	konkurrenzarme, pflanzenreiche Stillgewässer	Jahreslebensraum
<i>Schleie</i>	●●	mäßig	konkurrenzarme Stillgewässer	Jahreslebensraum
<i>Hecht</i>	●●	mäßig?	überschwemmte Vegetation, Kuhlen	Laichplatz, Kinderst., Winterlager
<i>Ukelei</i>	●●	mäßig	angeschlossene Altarme	Winterlager
<i>Dreist. Stichling</i>	●●	mäßig	konkurrenzarme Kleingewässer	Jahreslebensraum
<i>Zwergstichling</i>	●●	mäßig	konkurrenzarme Kleingewässer	Jahreslebensraum
<i>Bachneunauge</i>	●	mäßig	Stillgewässer	Kinderstube
Aal	●	(gut)	Stillgewässer	Jahreslebensraum
<i>Rotauge</i>	●	gut	Stillgewässer	Jahreslebensraum
<i>Döbel</i>	●	gut	v.a. angeschlossene Altarme	Winterlager
<i>Gründling</i>	●	gut	Stillgewässer	Laichplatz?, Kinderstube
<i>Hasel</i>	●	gut	angeschlossene Altarme	Winterlager
<i>Flussbarsch</i>	●	gut	Stillgewässer	Jahreslebensraum

1) ●● in hohem Maße von der Aue abhängig
● nutzt auch Auenhabitats

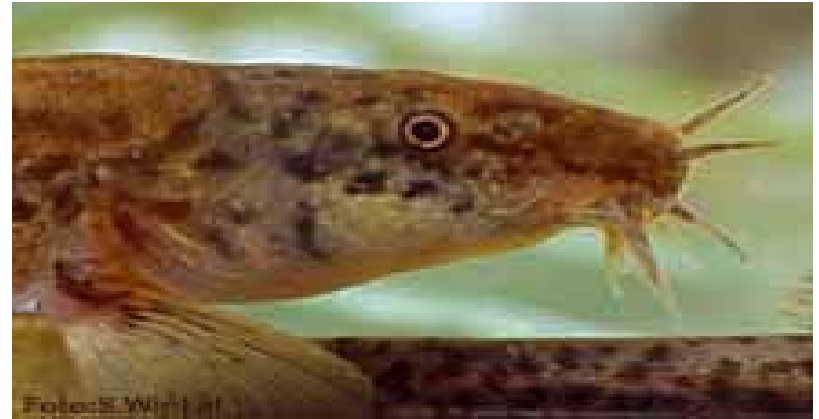
2) Zustand der Population hinsichtlich Abundanz und Reproduktivität

Fische mit besonderen Schutzgebieten nach FFH

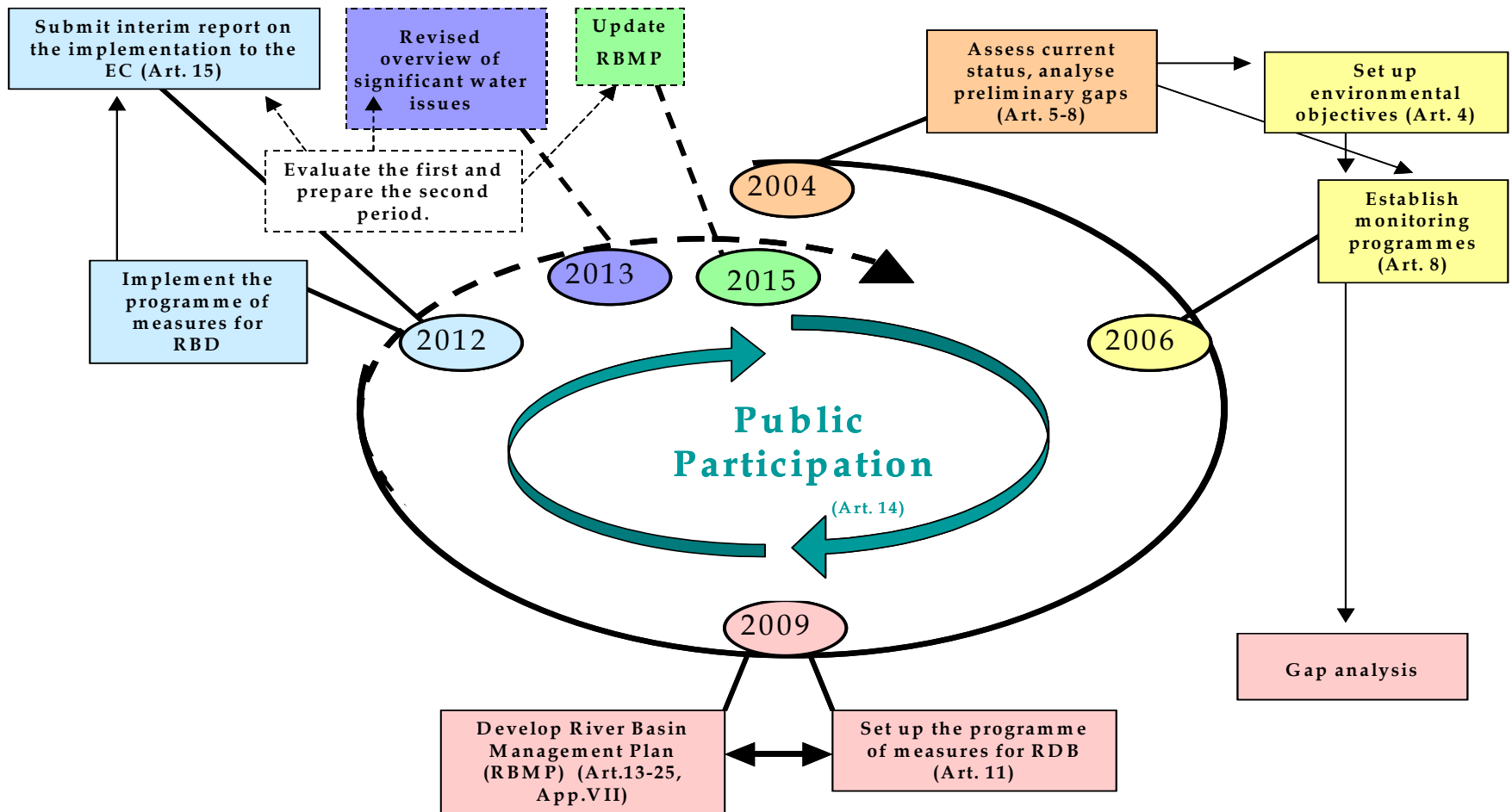
Petromyzon marinus/Meerneunauge (Rmaul)	FFH Anhang II
Lampetra fluviatilis/Flussneunauge (Rmaul)	FFH Anhang II
Lampetra planeri/Bachneunauge (Rundmaul)	FFH Anhang II
Acipenser sturio/Stör	FFH Anhang II prioritär, Anhang IV
Salmo salar/Lachs	FFH Anhang II
Hucho hucho/Donauhuchen	FFH Anhang II
Alosa spp./Maifisch und Finte	FFH Anhang II
Cobitis taenia/Steinbeißer	FFH Anhang II
Cottus gobio/Mühlkoppe	FFH Anhang II
Misgurnus fossilis/Schlammpeitzger	FFH Anhang II
Rutilus pigus/Frauennerfling	FFH Anhang II
Leuciscus souiffia/Strömer	FFH Anhang II
Aspius aspius/Rapfen	FFH Anhang II
Rhodeus sericeus amarus/Bitterling	FFH Anhang II
Zingel streber/Streber	FFH Anhang II
Gymnocephalus schraetser/Schrätzer	FFH Anhang II

z. B. Schlammpeitzger

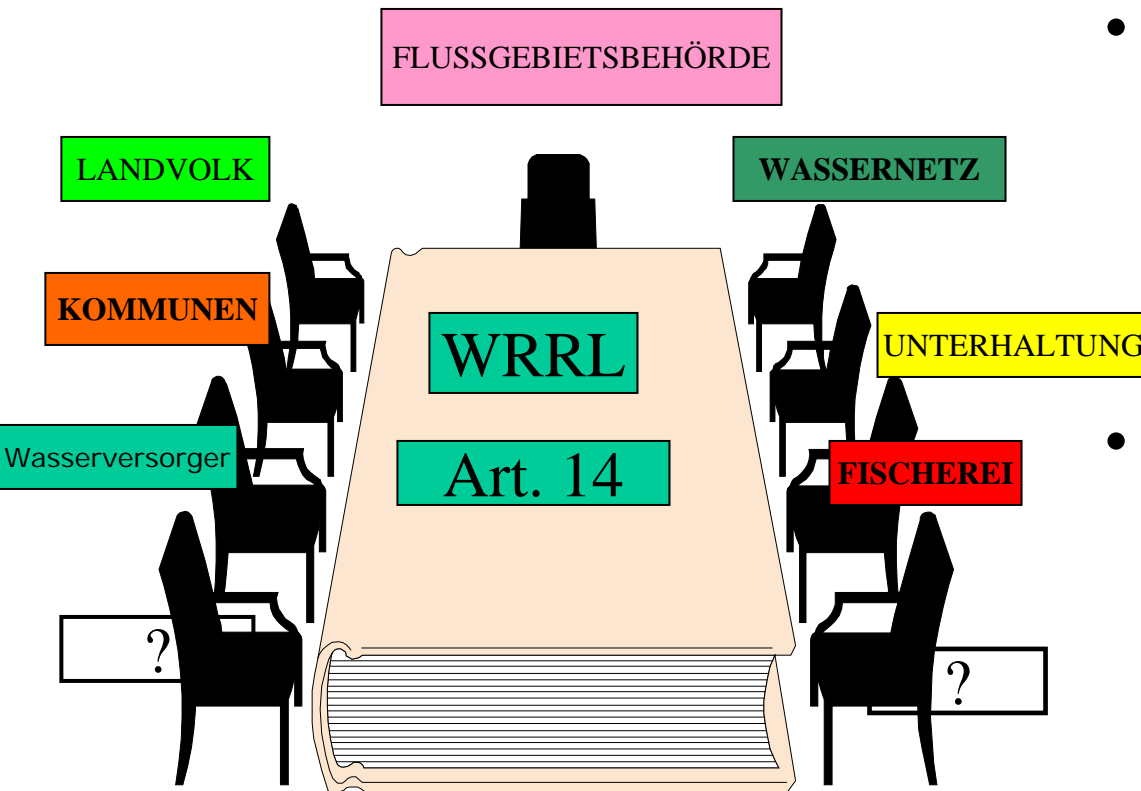
- Max. 30 cm schlanker Fisch, wirtschaftlich unbedeutend
- Haut- und Darmatmung
- Lebensraum: Naturnahe Auenlandschaften mit Fluttümpeln, Verlandungszonen, Altwässern und Altarmen, stehende oder langsam fließende krautige Gewässer, die trocken fallen können
- FFH Anhang 2 Art
- Fisch - und somit muss nach WRRL auch sein Lebensraum vorhanden sein



Vorschlag der CSI-Arbeitsgruppe 2.9: Beteiligung der Öffentlichkeit



Vorschlag der Umweltverbände zu einer Beteiligung gemäß Art. 14 WRRL



- Bestimmung von verantwortlichen Behörden

Vorschlag:

- Flussgebietsbehörden
- Arbeitsforen und Runde Tische auf der Ebene der Bearbeitungsgebiete

Managementaufgabe: WRRL

Die Umweltverbände erwarten folgende Vorteile von den **Arbeitsforen** auf der Bearbeitungsebene:

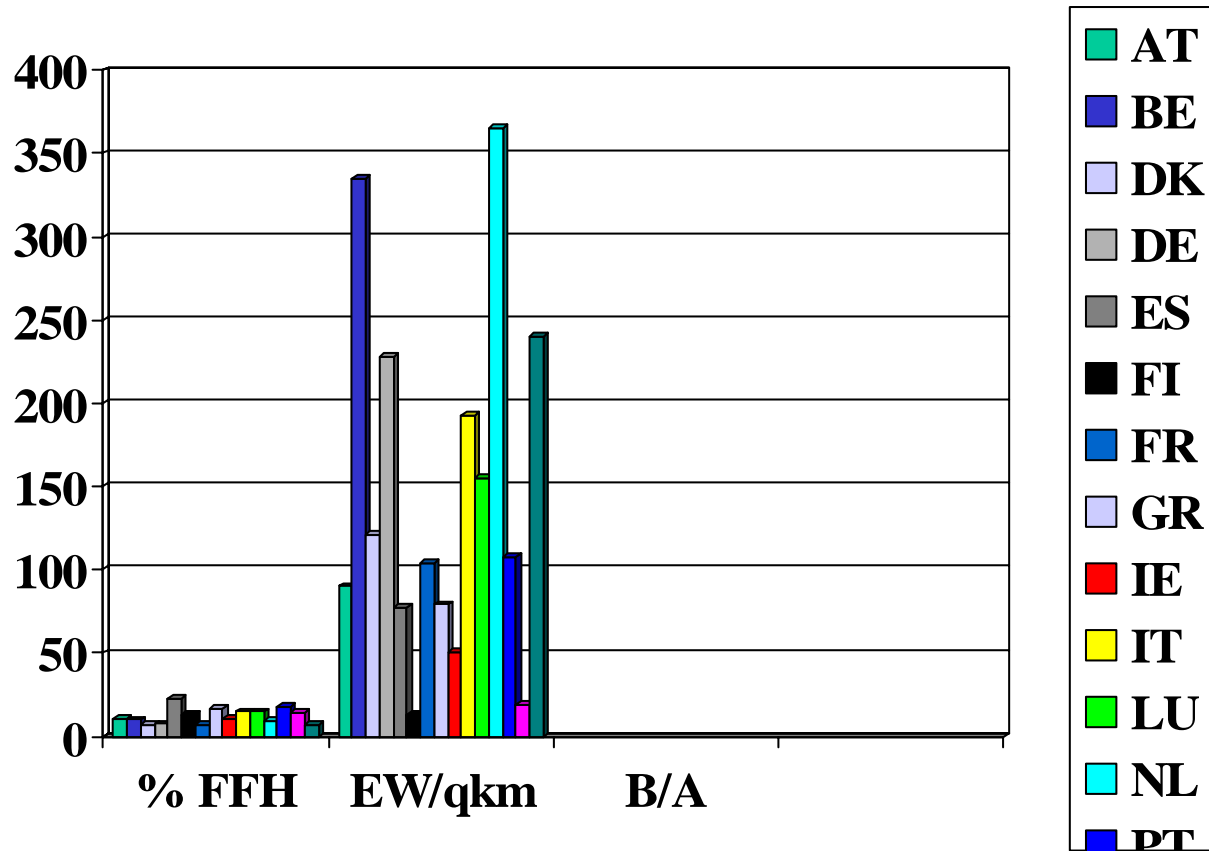
- Einbindung der Stakeholder in den Umsetzungsprozess
- Abbau der Vorbehalte durch gleichberechtigte Struktur und längerfristige Zusammenarbeit
- breite Akzeptanz beschlossener Maßnahmen
- vorzeitiger Beginn von Verbesserungen an den Gewässern

Schwerpunkte von FFH und WRRL im Gewässerschutz

	FFH	WRRL
Zuständigkeit	Definierte Lebensraumtypen	Für alle Gewässer
Ziel-Zeitvorgaben	Nicht konkret	2015 + 2 mal 6 Jahre = max.2027
Qualitätsziele	Erhaltungsziele	Guter Zustand, guter ökologischer Zustand =Entwicklungsziel
Bewirtschaftungsraum	FFH-Gebiet	Flusseinzugsgebiet
Vorbehalte	Höherwertige Interessen (Verteidigung, Wirtschaft)	Ausweisung als HMWB, Ausnahmeregelungen
Öffentliche Beteiligung	Betroffene	Interessierte Stellen
Finanzierung	LIFE u.a.	Öffentliche Haushalte, u.a.
Umsetzungsprobleme	„Eigentumsrechte“	„Nutzungsrechte“

Gesetze für eine nachhaltige Wassernutzung und den Schutz von Gewässerlebensräumen existieren ...





Fünf Ziele der WRRL (zum Merken)

1. Lachs und Meerforelle kehren zurück in unsere Flüsse und Bäche
2. Cadmium und PCP verschwinden aus Strömen, Seen und Grundwasser
3. Unser Trinkwasser kommt frisch und unbelastet aus der Leitung
4. Die Landwirte wirtschaften mit geringeren Nitrat-Einträgen ins Grundwasser
5. Wir zahlen für Wasser den Preis, mit dem alle Nutzungsschäden an der Natur ausgeglichen werden können.

Vorgestellte Beteiligung (NMU 2. 7. 2004)

- **Beirat** zur Umsetzung der WRRL in Niedersachsen und Bremen
 - tagt ca. 2 Mal pro Jahr, 43 Organisationen (Behörden und Verbände), Aufgabe: Informationsaustausch
- **Arbeitsforen** für OW und GW für mehrere Bearbeitungsgebiete
 - Zusammensetzung ähnlich Beirat, Aufgaben: unklar
- Projektbezogene **Arbeitskreise für OW-Körper** – oder Gruppen
 - Zusammensetzung wie bei Gewässerentwicklungsplänen, Aufgabe: Erarbeitung von Problemlösungen (?)
- Projektbezogene **Arbeitskreise für GW-Körper** –oder Gruppen
 - Zusammensetzung wie bei Kooperationen(LW und Versorger)Aufgabe: Erarbeitung von Problemlösungen (?)
- Mitarbeit in **Facharbeitskreisen**

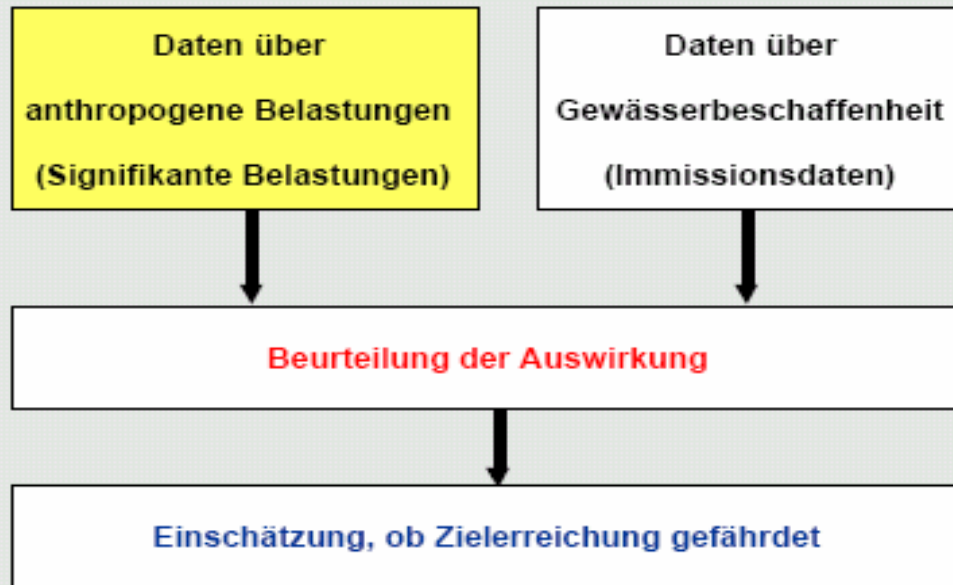
Aussagen zur Zielerreichung im Bearbeitungsgebiet Ilmenau/Luhe

- Von 65 Wasserkörpern (März 2004) und 59 Wasserkörpern (Okt 2004) ist die Zielerreichung (guter Zustand):
 - bei 0 **wahrscheinlich** (März 04)
 - bei 27 **wahrscheinlich** (Okt. 04)
 - bei 18 **unsicher** (März 04)
 - bei 23 **unsicher** (Okt.04)
 - bei 47 **unwahrscheinlich** (März 04)
 - bei 9 **unwahrscheinlich** (Okt.04)

Umsetzung WRRL: Bestandsaufnahme

Bestandsaufnahme WRRL

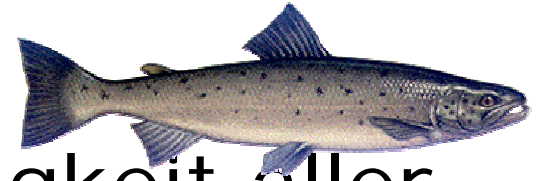
Ministerium für Umwelt,
Naturschutz und Landwirtschaft
des Landes Schleswig-Holstein



Edhard Kubendli - Teilprojektleiter Schilf / Trave

2

Welche Rechte gibt die WRRL den Natur- und Umweltschutz-Verbänden?



© Erwin Staub

- Ökologische Durchgängigkeit aller Fließgewässer
- Verschlechterungsverbot
- Schutz von Feuchtbiotopen bei der Grundwasserentnahme
- Beteiligung im Umsetzungsprozess